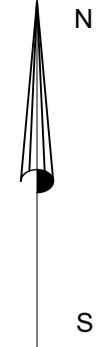
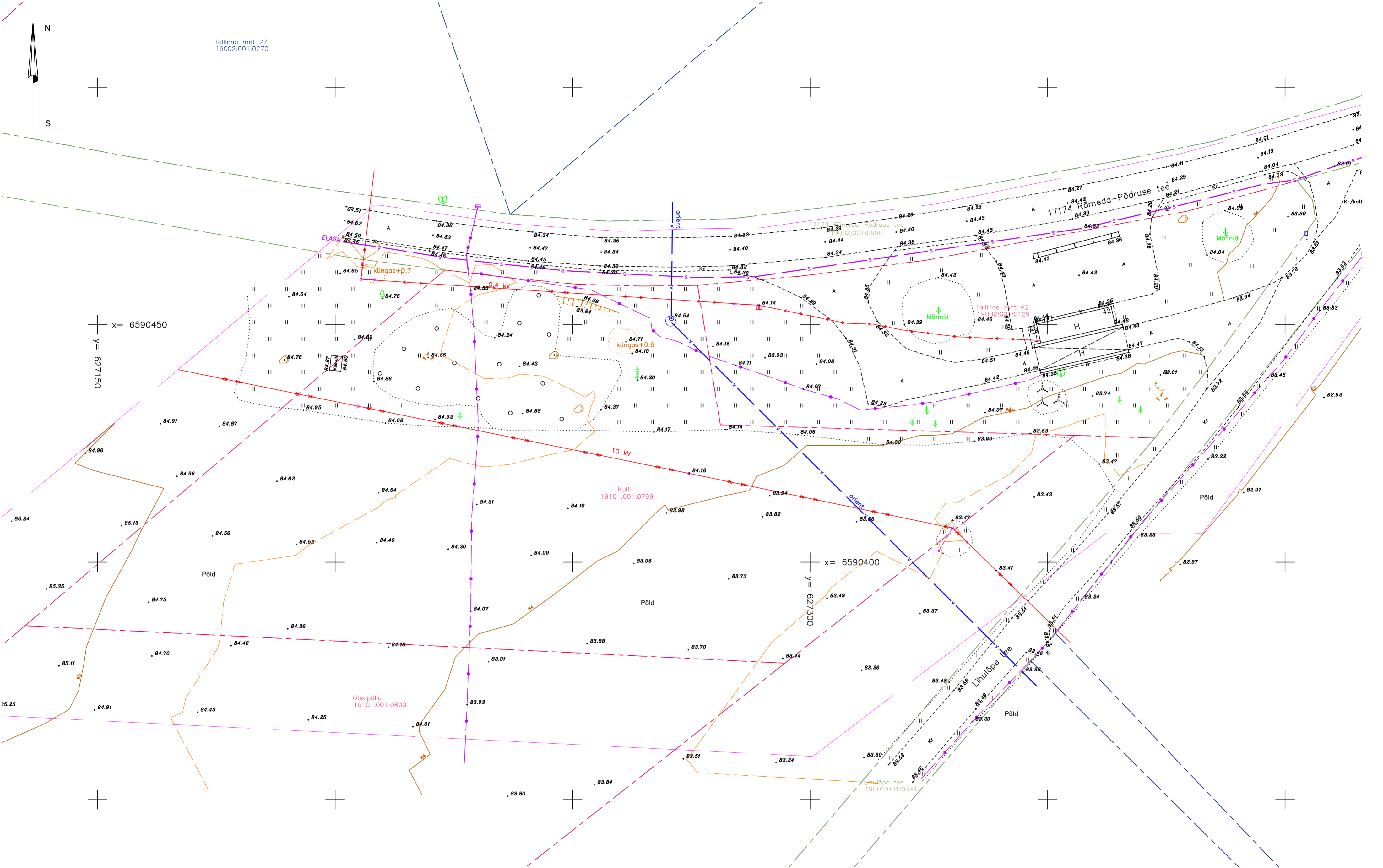


Tallinna mnt 27
19002:001:0270



x = 6590450
y = 627150

x = 6590400
y = 627300



Märkused: Koordinaadid L-Est 97süsteemis, kõrgused EH2000 süsteemis

Objekti nimetus ja aadress Tallinna mnt 42/ Kulli katastriüksus Hajjala alevik Hajjala vald Lääne-Virumaa	Lehtede arv: 1 Joonise sisu: GEOALUS	Leht nr: 1 Mõõtkava: 1:500
Tellija: Mark Villenthal	Litsents: 483 MA 20.12.2005; EG10316891-0001	Töö nr 6360
SÕMERU MAAMOÖDU OÜ Lääne-Virumaa, Sõmeru alevik, Puiestee 2 Tel 521 1266 someru@maamoodu.ee	Mõõtis/vastutab: Marek Moldau Kontrollis: Oliver Sinikas	Kuupäev: 20.09.2023 ZWCAD 2021